

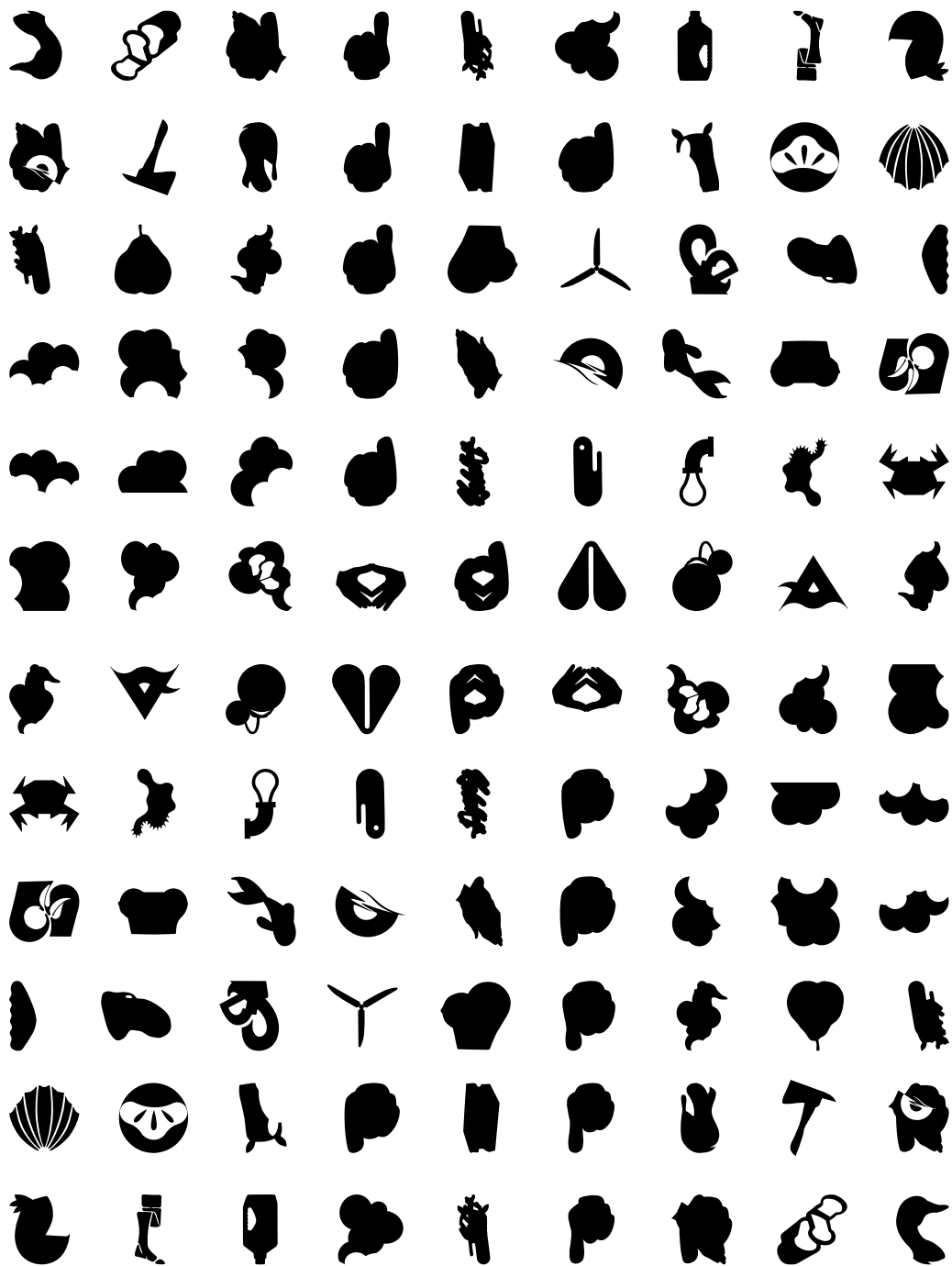
Denise Werth | 2020

Aktuelle Synthesen⁰¹

- 01 Substantiv, feminin [die]
Vereinigung verschiedener [gegensätzlicher] geistiger Elemente,
von These und Antithese zu einem neuen [höheren] Ganzen.
Verfahren, von elementaren zu komplexen Begriffen zu gelangen.

Text von Christina Kreuzberg

Alltägliche Dinge greift Denise Werth in ihrem zeichnerischen und skulpturalen Werk auf, in dem räumliche Bilder entstehen, die sich zwischen Abstraktion und konkreter Form einordnen lassen. Inwieweit können Motive und Formen sich von der Realität entfremden, um eigenständig bestehen zu können, aber doch weiterhin mit dem Ursprung verbunden zu sein. Durch diesen Effekt erscheint das Material für den Betrachter gleichberechtigt zur formalen Anordnung und erleichtert den Zugang zu den reduzierten Motiven. Im Arbeitsprozess greift Denise Werth die Idee in einer Zeichnung auf und transformiert die reduzierte Form in den dreidimensionalen Raum. Dabei wird der schmale Grat jener Gegenstandslosigkeit erreicht, die bei dem Betrachter Assoziationen wachruft.





Birne, 2019
MDF, Gips, Lackfarbe, 35 x 35 x 25 cm



Santa Maria, 2019
Relief aus MDF, Gips, Lackfarbe, 80x60x25 cm





Installation: Lookin' for freedom, 2019
26 Gipsobjekte und Objekt „Merkel-Raute“,
MDF, Kunststoff, Gips und Lackfarbe, ca. 90x500x400 cm
Installationsansicht: Museum Folkwang







Anker, 2019
Gips, Lackfarbe, ca. 60 x 40 x 28 cm





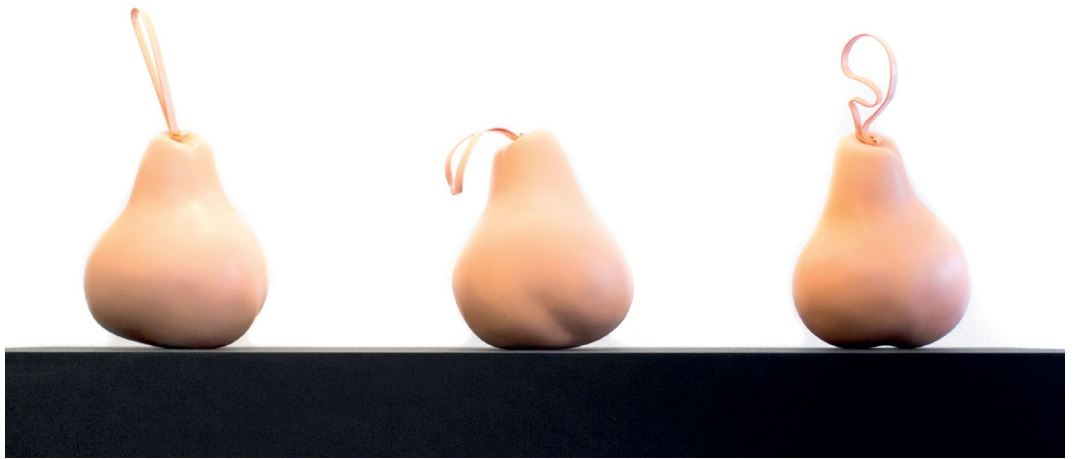
Dazwischen liegen Welten, 2019
MDF, Gips, Lackfarbe, Servomotor und Mikrocontroller, 30 x 40 x 30 cm



Die Lange Welle nach dem Kiel, 2019
MDF, Gips, Lackfarbe, 91 x 88 x 11 cm



Alle Wege führen zum Meer, 2018
MDF, Gips, Lackfarbe, Collage, 90 x 80 x 60 cm



Frauenstimmen im Weltall II, 2020
MDF, Gips, Lackfarbe, Kunststoff, Metall, 160 x 140 x 52 cm



Nordhimmel, 2018
MDF, Lack, geformter Kunststoff, 50 x 90 x 14 cm



Schuh, 2018
MDF und geformter Kunststoff, 154 x 70 x 30 cm

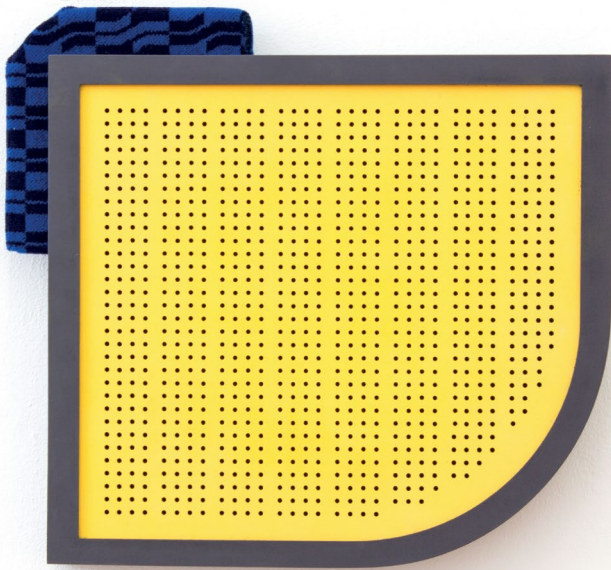


Schwan, 2018
MDF, Gips, Lackfarbe, 90 x 70 x 15 cm





Baum im Gebirge nach Rembrandt van Rijn, 2018
Gelasertes MDF und geformter Kunststoff, 55 x 40 x 8 cm



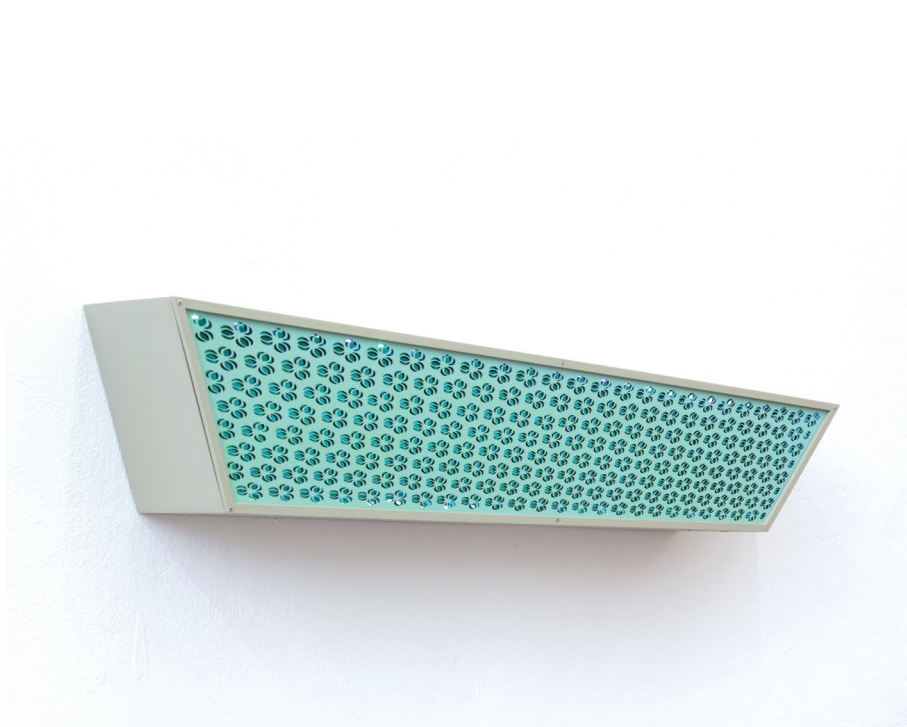
Luft und Bahn, 2017

Gelasertes MDF, Lackfarbe, Bezugsstoff nach DIN 4102 B1, 48,5 x 43 x 12 cm



EN 1176, 2017

Feder, Betonplatte, MDF, Lackfarbe, 250 x 80 x 60 cm



Luft und Licht II, 2017
MDF, LED-Leiste, Lackfarbe, 18,5 x 90 x 12 cm



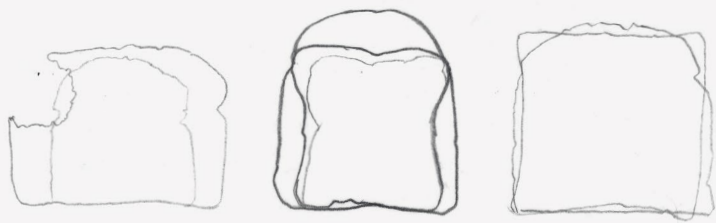
Santa Maria, 2019
Acrylfarbe und Bleistift auf Papier, 40x30 cm, gerahmt

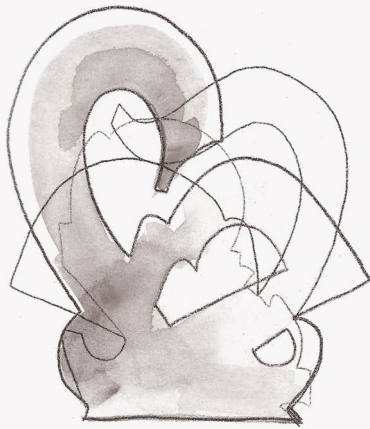


Santa Maria, 2019

Acrylfarbe und Bleistift auf Papier, 40x30 cm, gerahmt

Installationsansicht: Museum Folkwang, Foto: Kai Werner Schmidt







Studie, 2020
Malerei, Acryl auf Leinwand, 140 x 100 cm



Studie, 2020
Malerei, Acryl auf Leinwand, 100x70 cm



Studie, 2020
Malerei, Acryl und Öl auf Leinwand, je 140 x 100 cm



Studie, 2019
Malerei, Acryl und Öl auf Leinwand, 100x70 cm